



SPONSORING-MÖGLICHKEITEN AUF DER MANGA-COMIC-CON 2025



MANGA-COMIC-CON
Die Convention zur Leipziger Buchmesse | 27.-30.03.25

SEIEN SIE ALS SPONSOR:IN AUF DER MANGA-COMIC-CON DABEI!

Nutzen Sie die einmalige Gelegenheit, Ihre Marke und Produkte vor Ort unserer treuen und begeisterten Community zu präsentieren. Gemeinsam schaffen wir ein unvergessliches Erlebnis und bieten Ihnen eine erstklassige Plattform, auf der Ihre Botschaft wirkungsvoll und reichweitenstark platziert wird. Profitieren Sie von zusätzlichen Werbemöglichkeiten auf dem Messegelände sowie online und ziehen Sie sämtliche Blicke auf sich!



KEY FACTS

Nächster Termin: 27. – 30. März 2025

Ort: Leipziger Messe

Veranstaltungsfläche: 30.000 m²

283.000 Besucher:innen
(zusammen mit der Leipziger Buchmesse und Leipzig liest)

**3.500 akkreditierte Journalist:innen, Blogger:innen
und Influencer:innen**

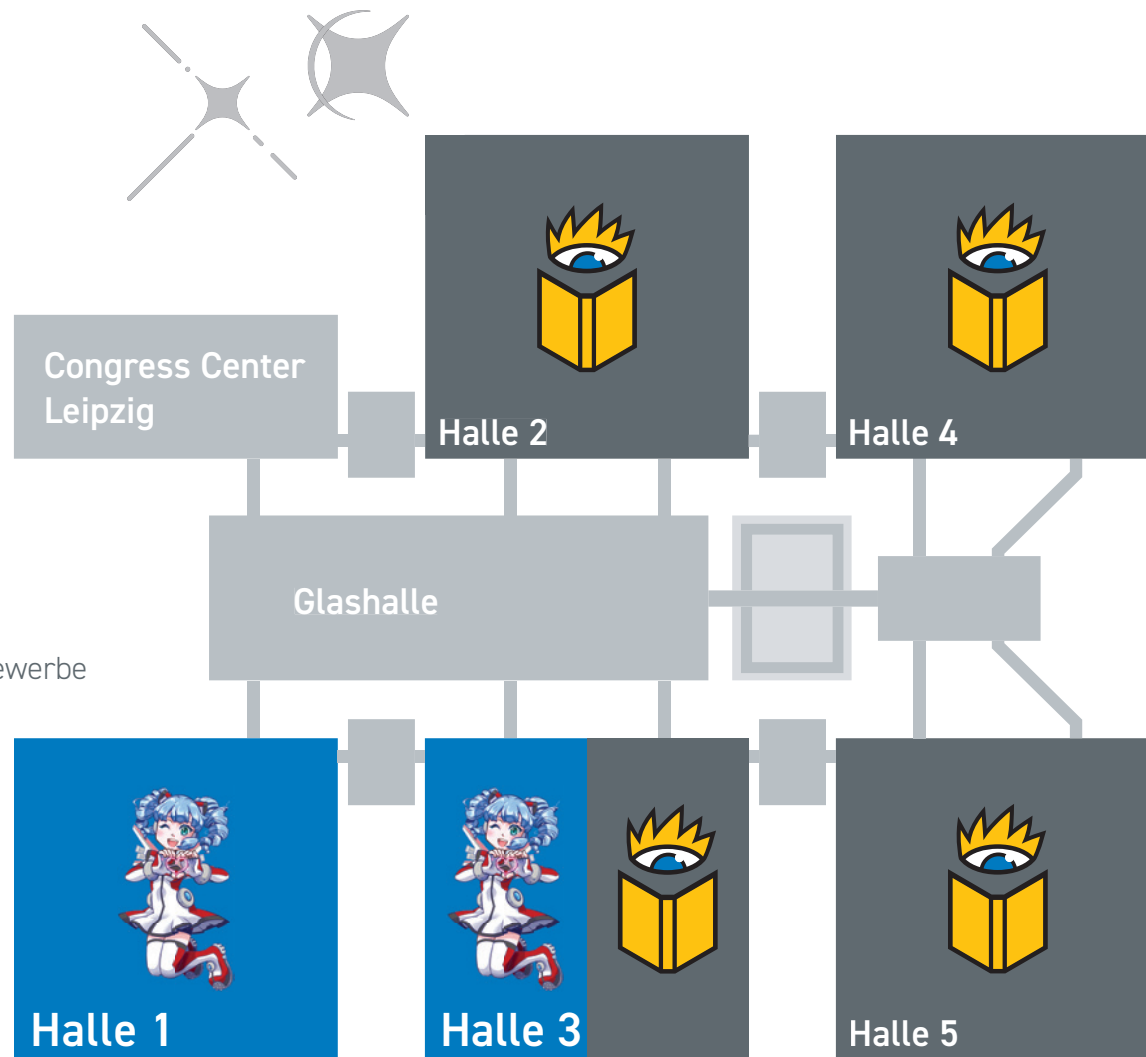
450 Aussteller:innen aus 21 Ländern

Programm-Highlights:

Workshops, Signierstunden, Vorträge, How to draws, Interviews mit deutschen und internationalen Zeichner:innen, Cosplaywettbewerbe und Filmvorführungen

Social Media Engagement:

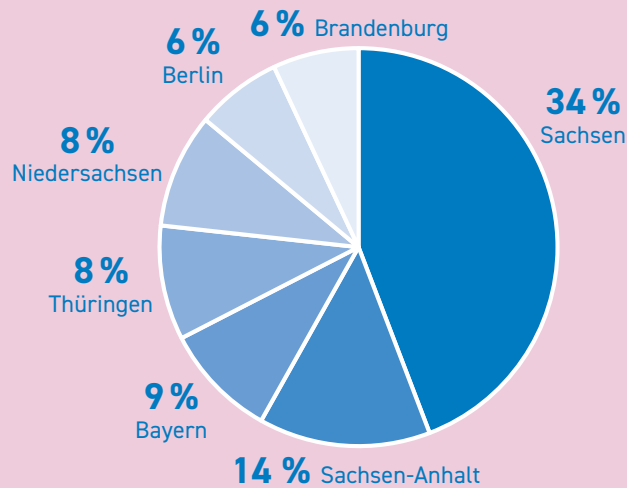
Instagram		12.000 Follower
Facebook		17.596 Follower
X (Twitter)		4.497 Follower
TikTok		2.019 Follower




TARGET GROUP - UNSERE TREUE COMMUNITY

Aussteller- und Besucherbefragung Manga-Comic-Con 2024

Anreiseweg

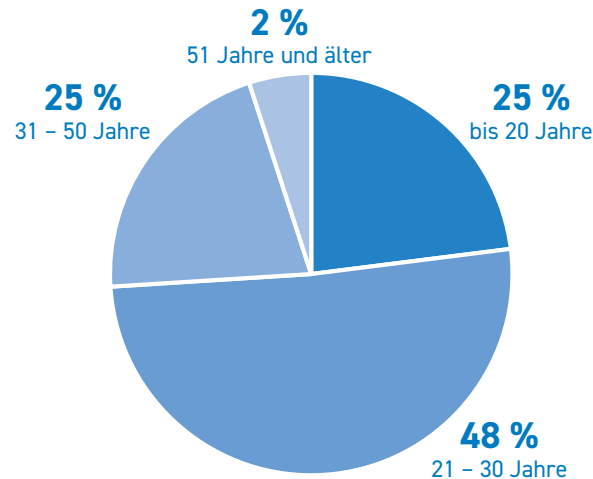


Entfernung

 ca. **37 %** der Besucher kommen aus über 100 km nach Leipzig

 rund **23 %** der Besucher kommen aus über 300 km nach Leipzig

Altersstruktur



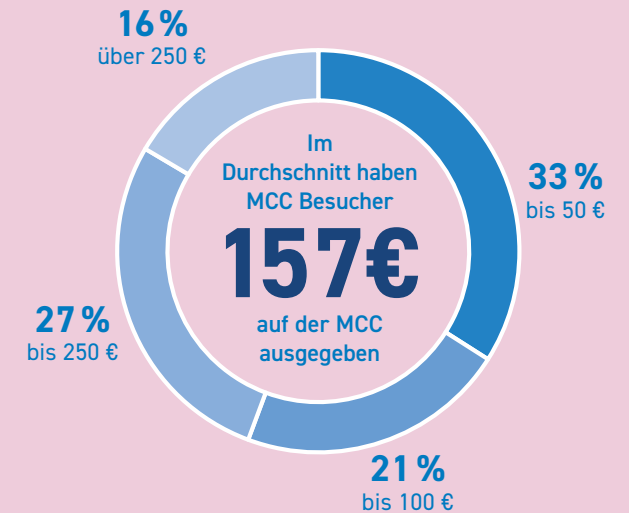
Geschlechterverhältnis

 **51 %** weibliche Besucher

 **40 %** männliche Besucher

 **9 %** diverse Besucher

persönliches Budget



TARGET GROUP - UNSERE TREUE COMMUNITY

Aussteller- und Besucherbefragung Manga-Comic-Con 2024

Die wichtigsten Ziele der MCC-Besucher:innen

Cosplay anschauen

Merchandise shoppen

Manga/ Comics/ Bücher shoppen

Mit der Community treffen

Über asiatische Kultur informieren

Zeichnerbereich anschauen

Selbst Cosplay betreiben

Verlage besuchen

Workshops, Signierstunden, Shows & Vorträge besuchen



48 % sind Stamm- und regelmäßige Besucher:innen



40 % der MCC-Besucher:innen trugen ein Cosplay

Zufriedenheit der MCC-Besucher:innen



86 % empfehlen die Messe weiter



81 % wollen die Messe erneut besuchen



TRAILER PLATZIERUNG

Anime Kino 300 €

- Ausspielung eines Trailers mindestens 2x am Tag (zwischen den Programmpunkten)
- Reihenbestuhlung für 100 Personen

Große Bühne 800 €

- Ausspielung eines Trailers mindestens 2x am Tag (zwischen den Programmpunkten)
- Reihenbestuhlung für über 800 Personen

LED-Wände Eingangsbereiche 6.940 €

- Ausspielung eines Videos (10 Sek.) mind. 120x pro Veranstaltungstag
- Standorte: 2x Eingang West (Glashalle), 1x Eingang Ost
- Kontakt: Peter Schippel
Tel.: 0341 678 8486
peter.schippel@fairnet.de



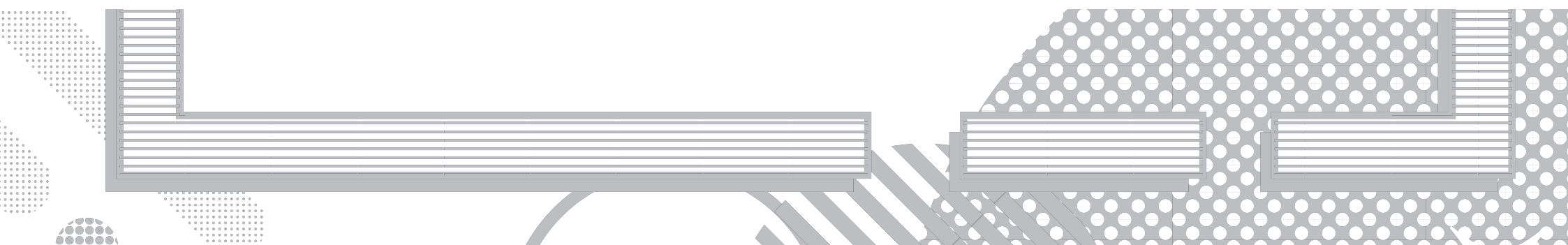
FANBÄNDCHEN

Werden Sie Sponsor:in unserer Fanbändchen und sichern Sie sich einen prominenten Platz für Ihre Marke auf dem begehrten Sammlerstück!

Fanbändchen

6.000 €

- Auflage: 20.000 Stück
- Exklusive:r Sponsor:in unserer Fanbändchen: während der MCC kostenfrei an vielen Stationen vor Ort erhältlich
- Eintrag im Sponsoringverzeichnis auf der MCC-Website
- Einbindung im MCC Sponsoring-Post auf unseren Social Media Kanälen (1 Post zu allen Sponsor:innen der MCC)
- Logo auf Sponsoringwand auf dem Messegelände



SACHSPONSORING LEIPZIGER COSPLAY WETTBEWERB

Unterstützen Sie den kreativen Höhepunkt unserer Veranstaltung und werden Sie Sachsponsor:in für den Leipziger Cosplay Wettbewerb! Präsentieren Sie Ihre Produkte als Preise für die talentiertesten Cosplayer:innen und profitieren Sie von der hohen Sichtbarkeit und Anerkennung in der Cosplay-Community.

- Sponsoring von Sachpreisen für den Leipziger Cosplay Wettbewerb
- Eintrag als Sponsor:in auf der Website zum Leipziger Cosplay Wettbewerb:
www.manga-comic-con.de/lcw



BEREICHSSPONSORING

Erhöhen Sie Ihre Markenpräsenz, indem Sie exklusive:r Sponsor:in für einen speziellen Bereich der Manga-Comic-Con werden! Ob Anime Kino, Gamesroom oder Große Bühne – wählen Sie den Bereich, der am besten zu Ihrer Marke passt und profitieren Sie von gezielter Sichtbarkeit und direktem Kontakt zu Ihrer Zielgruppe.

Anime Kino

6.000 €

- Logo auf Bodenaufklebern, auf Roll-Up zum Anime Kino sowie Sponsorenwand auf dem Messegelände
- Aufnahme Logo ins Conbuch (Doppelseite Anime Kino)
- Ausspielung eines Trailers 2x am Tag (zwischen den Programmpunkten) (nicht exklusiv)
- Social Media Beitrag
- Nennung als Sponsor:in in Kommunikation zum Anime Kino
- Eintrag im Sponsoringverzeichnis auf der MCC Website

Gamesroom

12.000 €

- Exklusiv-Sponsoring
- Abhängung über dem Bereich
- 3 kostenfreie Aussteller:innenausweise
- Nennung als Sponsor:in in Kommunikation zum Gamesroom
- Eintrag im Sponsoringverzeichnis auf der MCC Website
- Logo Sponsoringwand auf dem Messegelände
- Optional: Bereitstellung von Monitoren möglich



BEREICHSSPONSORING

New Artist Alley

15.000 €

- Exklusiv-Sponsoring
- Branding des Bereiches (Logo auf 12 Füllflächen)
- Abhängung über dem Bereich (2 Stück)
- 3 kostenfreie Aussteller:innenausweise
- Nennung als Sponsor:in in Kommunikation zur New Artist Alley
- Eintrag im Sponsoringverzeichnis auf der MCC Website
- Logo Sponsoringwand auf dem Messegelände

Schwarzes Sofa

15.000 €

- Exklusiv-Sponsoring
- Logoplatzierung am Schwarzen Sofa
- 3 kostenfreie Aussteller:innenausweise
- Nennung als Sponsor:in in Kommunikation zum Schwarzen Sofa
- Eintrag im Sponsoringverzeichnis auf der MCC Website
- Logo Sponsoringwand auf dem Messegelände



BEREICHSSPONSORING

Große Bühne

40.000 €

- Exklusiv-Sponsoring
- Logoplatzierung auf Sichtschutz rechts und links neben der Großen Bühne
- Aufnahme Logo ins Conbuch
- Ausspielung eines Trailers 2x am Tag (zwischen den Programmpunkten) (nicht exklusiv)
- 5 kostenfreie Aussteller:innenausweise
- Nennung als Sponsor:in in Kommunikation zur Großen Bühne
- Eintrag im Sponsoringverzeichnis auf der MCC Website
- Logo Sponsoringwand auf dem Messegelände



KONTAKT

Noch nicht das Richtige dabei?

Kontaktieren Sie uns für weitere Informationen und individuelle Sponsoring-Pakete.

Wir freuen uns auf eine erfolgreiche Zusammenarbeit!



Sassette Scheinhuber

Projektmanagerin

Tel.: +49 341 678 8248

s.scheinhuber@leipziger-messe.de



[/mangacomicon](#)

www.manga-comic-con.de

VORMERKEN!
NÄCHSTE MCC
27. - 30. MÄRZ
2025